

FAM
FATTO A MANO
267

COLLECTION



LANG
YARN S

2071.0001

www.langyarns.com

Une palette qui vous fait plonger dans un grand bain de couleurs.
Laissez-vous séduire par le violet, portez ces doux tons de lilas
et fondez pour les couleurs de couchers de soleil.
Pas besoin de couleurs sucrées ni criardes pour rayonner.
De magnifiques tricots légers vont vous emmener faire un voyage époustouflant. De superbes
structures sont entrelacées
et viennent sans cesse former d'intriguants effets.
Créez votre propre explosion de couleurs!
Utilisez toutes celles que vous aimez et réalisez un véritable chef-d'œuvre.

This colour theme reminds you to live on the colour edge.
Let purple seduce you, wear the softer lilac colours and melt into colours of the sun set. It does
not have to be too sweet or too loud to make you shine.
Magnificent light knitted designs that take you on a breath-taking journey.
Beautiful structures are intertwined to create an exciting effect over and over again.
Create your own colour explosion!
Use all the colours you need, splash around and create a masterpiece.



colour splash

Diese Farbwelt lässt Sie in ein Farbbad eintauchen.
Lassen Sie sich von Violett verführen, tragen Sie die weicheren Lilatöne
und verschmelzen Sie mit den Farben des Sonnenuntergangs.
Es muss nicht zu süß oder zu laut sein, um Sie zum Strahlen zu bringen.

Wunderschöne leichte Strickmodelle,
die Sie auf eine atemberaubende Reise mitnehmen.
Wunderschöne Strukturen werden miteinander verflochten,
um immer wieder einen aufregenden Effekt zu erzeugen.

Kreieren Sie Ihre eigene Farbexplosion!
Verwenden Sie alle Farben, die Sie mögen,
tollen Sie sich aus und schaffen Sie ein Meisterwerk.





2 MOHAIR LUXE

LILAC HYPE









































pastel pleasure

Weiche und eisige Pastelle führen uns in eine Welt voll Freude...
unkompliziert und harmonisch vermischen sich Tropfen von hellem Rosa
und unterschiedlichen Lachstönen. Diese Farben kommen wunderbar zusammen wie ein Aquarell.
Es ist keine Untertreibung, diese Strickstücke mit zeitgenössischer Kunst zu vergleichen.
Sobald Sie spüren, wie unsere neuen Qualitäten leicht über Ihre Nadeln gleiten,
wollen Sie nie wieder etwas anderes.

De doux pastels glacés nous emmènent dans un monde de joie...
Des gouttes de rose clair et différents tons de saumon se mélangent sans complications et tout en harmonie. Les
couleurs se marient parfaitement, comme dans une aquarelle.
Comparer ces tricots avec des pièces d'art contemporain n'a rien d'exagéré.
Dès que vous sentirez nos nouvelles qualités de fils glisser sur vos aiguilles,
vous ne voudrez plus travailler rien d'autre.

It is easy to find such great pleasure in soft and icy pastels...
with just a few drops of pale pinks and some slightly different salmon tones which are so easy to blend. These
colours come together beautifully like a watercolour painting.
It is no understatement to compare these knitting pieces with contemporary art.
As soon as you feel our new qualities glide easily over your needles, you never want anything else.























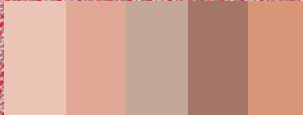












MILLENNIAL PINK













Diese Farbwelt birgt verborgene Schätze.
Die Farben sind frisch und strahlen Energie aus.
Saftiges hellgrün, warmes Leuchtgelb,
süße Melonenfarben oder Burgunderrot.
Sie werden sich immer wohl fühlen,
egal welche Farbe Sie aus diesem Thema wählen.
Da die Farbpalette so breit ist,
passt sie sowohl zum Frühling als auch zum Sommer.
Mit diesen Farben und den Strickdesigns können Sie
Ihre Garderobe problemlos auffrischen.

Ces couleurs regorgent de trésors cachés.
Elles sont fraîches et dégagent de l'énergie.
Un vert clair frais, un jaune vif plein de chaleur,
des couleurs sucrées de melon ou du rouge bordeaux.
Quelles que soient les couleurs
de ce thème que vous choisissiez,
vous vous sentirez toujours bien.
La palette est si large qu'elle convient
aussi bien pour le printemps que pour l'été.
Avec ces couleurs, vous pourrez sans problème
donner un petit coup de frais à votre garde-robe.

This theme of colours also holds hidden gems.
It is so easy to experience a feeling
of refreshment between the colours.
Fresh light green, warm bright yellow,
sweet melon colours or burgundy red...
You will always feel good,
no matter which colour you choose from this collection.
Because the range of colours is so wide,
it suits both Spring and Summer.
With these colours and knitted designs,
you can refresh your wardrobe with ease.





summer refresh













LANG
Y A R N S



42 COPENHAGEN

































55 MOHAIR LUXE







AMIRA

93% Baumwolle / 7% Polyamid • 93% Coton, 7% Polyamide • 93% Cotton, 7% Nylon

Lauf­länge ca. 100m/50g NN 5.5-6 • ca. 100m/50g NN 5.5-6 • approx. 100m/50g NN 5.5-6 (US 9-10, UK 5-4)

Amira ist ein Maschengarn mit einem tollen Volumen und einer unglaublichen Leichtigkeit. Diese Eigenschaften machen sie zu einem super Ganzjahresgarn.

Amira est un fil tricoté au volume impressionnant et d'une incroyable légèreté. Ces qualités en font un fil parfait pour toutes les saisons.

Amira is a chainette yarn with great volume and incredible airy lightness. These characteristics make for a super all-year-round yarn.



18



19

BLOOM

70% Baumwolle / 18% Viskose / 12% Leinen • 70% Coton / 18% Viscose / 12% Lin • 70% Cotton / 18% Viscose, 12% Linen

Lauf­länge ca. 450m/150g NN 3-3.5 • ca. 450m/150g NN 3-3.5 • approx. 450m/150g NN 3-3.5 (US 2.5-4, UK 11-10)

Inspiziert von der Natur und ihren reichen Farbwelten entwickeln sich die Farbtöne der Qualität BLOOM. Farben vermischen sich harmonisch in ihren Tonalitäten und wecken Assoziationen mit Blumen und Naturstimmungen.

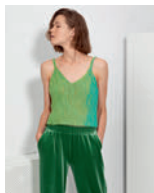
Die eingesetzten matten Naturfasern Baumwolle und Leinen werden ergänzt und kontrastieren durch die glänzende Viskose. Dieses reine Naturgarn trägt sich verstrickt sehr angenehm.

Les tons de ce fil BLOOM sont directement inspirés de la nature et de son riche univers de couleurs. Les couleurs se mélangent harmonieusement et évoquent les fleurs et les ambiances automnales.

Aux fibres naturelles mates que sont le coton et le lin est adjointe la viscose, avec son brillant en contraste. Ce fil purement naturel est aussi agréable à travailler qu'à porter.

Inspired by nature, the shades of the quality BLOOM have been developed from the rich colours of the world. Colour combine harmoniously in their tonality and evoke associations with flowers and natural influences.

The matte natural fibres of cotton and linen incorporated in the yarn contrast with shiny viscose. This pure natural fibre yarn knits up beautifully and is very comfortable to wear.



40



41

CARLY

NEW

80% Baumwolle / 20% Polyamid • 80% Coton / 20% Polyamide • 80% Cotton / 20% Nylon

Lauf­länge ca. 130m/50g NN 3-3.5 • ca. 130m/50g NN 3-3.5 • approx. 130m/50g NN 3-3.5 (US 2.5-4, UK 11-10)

Carly besteht aus 80 % Baumwolle und 20 % Polyamid. Mit dieser Konstruktion und Zusammensetzung entsteht ein brillantes Garn. Die Farben sind glänzend und leuchtend erinnern an kostbare Edelsteine.

Dieses Garn verströmt einen Hauch von Luxus. Sie werden es lieben mit diesem Garn zu arbeiten und wenn Sie es tragen, werden Sie strahlen. Es ist einfach bezaubernd.

Carly est composé de 80 % de coton et de 20 % de polyamide qui font de lui un fil brillant. Rappelant les pierres précieuses, les couleurs sont éclatantes et lumineuses. Ce fil dégage un parfum de luxe.

Vous allez adorer le travailler et, vous rayonnerez lorsque vous le porterez. Il est tout simplement sublime.

Carly consists of 80% cotton and 20% polyamide, due to this composition it is easy to create a dazzling result in no time. The colours are shiny and bright which reminds you of precious gemstones.

This yarn is for anyone who loves luxury. You will enjoy working with this thread over and over again. And when wearing it, you will shine. It is simply stunning.



43



44



53



54



56

COPENHAGEN

100% Baumwolle (bio, GOTS zertifiziert) • 100% Bio-Coton, GOTS certifié • 100% Bio-Cotton, GOTS certified

Lauf­länge ca. 90m/50g NN 4.5-5 • ca. 90m/50g NN 4.5-5 • approx. 90m/50g NN 4.5-5 (US 7-8, UK 7-6)

Die fein gesponnene Bio-Baumwolle wird zu einem Maschengarn aufgestrickt. Mit beidseitig gezogenen Nadeln erhält das Garn eine Längsstruktur welche die spezielle Oberfläche definiert.

Voluminös und leicht, locker verstrickt entsteht ein sommerlicher Strick-Look.

Le coton bio finement filé est tricoté pour donner un fil maille. Avec les aiguilles écartées de chaque côté, il est donné une structure longitudinale au fil, qui lui donne elle-même sa surface si particulière.

Léger et avec du volume, il prend un look estival lorsqu'il est tricoté lâche.

This finely spun organic cotton is knitted into a mesh yarn. It requires two needles on both sides to create a longitudinal structure which defines its special appearance.

It's light but voluminous and can be best knitted loosely to create an ultimate summer look.



16



42



45



46

DIVINA

50% Modal, 40% Baumwolle, 10% Seide • 50% Modal, 40% Coton, 10% Soie • 50% Modal, 40% Cotton, 10% Silk
 Lauflänge ca. 140m/50g NN 4 • ca. 140m/50g NN 4 • approx. 140m/50g NN 4 (US 6, UK 8)

Eine edle Mischung aus Seide und Modal (feinste Viscose aus nachwachsenden Rohstoffen) sowie klassischer Baumwolle. Der supersofte Griff und das grosse Volumen geben dem Naturgarn seinen Charakter: Klar definiertes Maschenbild, leuchtende Farben und hauffreundliche Eigenschaften.

„Un mélange noble de soie et de modal (une fine viscose faite à partir de matières premières) ainsi que de coton classique. La douceur du toucher et le volume donnent tout son caractère à ce fil naturel: une définition de maille nette, des couleurs lumineuses et de la douceur.

A noble blend of silk and modal (a fine viscose made from raw materials) as well as classic cotton. It has a super soft touch and its volume gives the natural yarn its character. Clearly defined stitches, bright colours and skin-friendly are just some great advantages of this yarn.



17



24



25



JANET

50% Baumwolle, 50% Polyamid • 50% Coton, 50% Polyamide • 50% Cotton, 50% Nylon
 Lauflänge ca. 120m/50g NN 4-4.5 • ca. 120m/50g NN 4-4.5 • approx. 120m/50g NN 4-4.5 (US 6-7, UK 8-7)

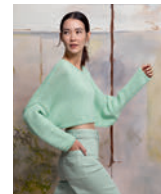
Innovation für Ihren Look: Dieses Garn ist eine „doppia caduta al rovescio“ – also mit zwei Garnen gestrickt welche die Maschen auf der linken Seite zeigen. Mittels dieser Konstruktion erhalten wir einen wunderschönen Matt-Glanz-Effekt und eine leicht bewegte Optik. Der Griff ist weich, das Garn gleichzeitig voluminös und angenehm zu Stricken.

Innovation pour votre look : Ce fil est une „doppia caduta al rovescio“, ce qui veut dire qu'il est tricoté avec 2 fils qui font apparaître les mailles à l'envers. Grâce à ce procédé, nous avons pu obtenir un superbe effet mat/brillant et un léger effet de mouvement. Le fil est doux. Il a du volume et est très agréable à travailler.

Create a new look ! This yarn is a „doppia caduta al rovescio“ – The yarn is made of two threads with a superb mat and shine effect. Its uniqueness can be best seen by using purl stitches. The thread is soft, voluminous and pleasant to work with.



28



29



KYLIE

56% Baumwolle / 25% Seide / 13% Wolle / 6% Viskose • 56% Coton, 25% Soie, 13% Laine, 6% Viscose • 56% Cotton, 25% Silk, 13% Wool, 6% Viscose
 Lauflänge ca. 150m/50g NN 4 • ca. 150m/50g NN 4 • approx. 125m/50g NN 4 (US 6, UK 8)

Ein reines Naturgarn gemischt aus Naturfasern: Seide, Baumwolle, edle Wolle und weiche Viskose. Durch die feinen Fasern erhält das Garn den wunderbar weichen Griff.

Die Farbkarte besteht aus einer Palette sanfter weiblicher Töne sowie kräftiger Naturtöne. Verstrickt erhalten wir eine bewegte Oberfläche mit sportiv-rustikaler Optik.

Un fil naturel composé à 100 % de fibres naturelles : soie, coton, laine noble et douce viscose. Grâce à ces fines fibres, le fil est très doux au toucher. La carte couleurs se compose d'une palette de tons doux et féminins ainsi que de tons naturels plus soutenus. On obtient dans les mailles un effet sport, rustique plein de mouvement.

A natural yarn made of 100% natural fibres such as: silk, cotton, wool and viscose. Because of this, the thread has a very soft touch. The colour chart consists of multiple pastels, but also strong and feminine tones. When knitted the colours gently melt into each other. It creates a sportive and rustic effect.



36



37



57



58





KIMBERLEY

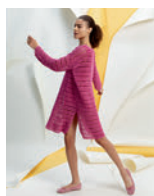
NEW

70% Baumwolle / 22% Hanf / 8% Polyester • 70% Coton / 22% Chanvre / 8% Polyester • 70% Cotton / 22% True Hemp / 8% Polyester
Lauffänge ca. 105m/50g NN 4-4.5 • ca. 105m/50g NN 4-4.5 • approx. 105m/50g NN 4-4.5 (US 6-7, UK 8-7)

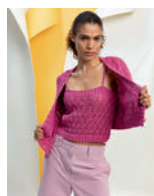
Es werden sowohl weiche als auch feste Materialien gemischt, um ein magisches Ergebnis zu erzielen. Die Art und Weise, wie das Garn gesponnen wird, ist so speziell wie das Garn selbst. Weiche Baumwolle wird von Hanf umgarnet, was zu einem klaren Maschenbild führt. Darüber hinaus hat Kimberley einen aufregenden leichten Tweed-Effekt. Dieses Garn wird nie aus der Mode kommen. Des matériaux souples aussi bien que des matériaux fermes ont été assemblés pour créer un produit magique. Et la façon dont le fil est retordu est aussi particulière que le fil lui-même. Du chanvre entoure un doux coton et permet ainsi d'avoir une définition de points très nette. Kimberley possède de plus un léger effet tweed intéressant. Ce fil ne se démodera pas. Both soft and firm materials are mixed to create a magical result. The way the yarn is spun is as unique as the yarn itself. Soft cotton is embraced by hemp, creating an even better stitch definition. In addition, Kimberley, has an exciting light tweed effect. This yarn will never get out of style.



12



13



14



15



38



39



59



LACE

58% Mohair (superkid) / 42% Seide • 58% Mohair (superkid) / 42% Soie • 58% Mohair (superkid) / 42% Silk
Lauffänge ca. 310m/25g NN 3-3.5 • ca. 310m/25g NN 3-3.5 • approx. 310m/25g NN 3-3.5 (US 2.5-4, UK 11-10)

Wir haben uns auf die Suche nach dem feinsten und schönsten Mohair begeben. In Südafrika haben wir die hochwertigste Qualität gefunden. Diese wird bestimmt durch die Feinheit (Durchmesser) und Länge der Haare. Für die Qualität LANGYARNS LACE werden nur Fasern mit einem Durchmesser von weniger als fünfundzwanzig Tausendstel Millimeter verwendet. Zum Verzwirnen verwenden wir hochwertige Seide. Verwöhnen Sie sich mit den schönsten Materialien, welche in der Natur entstehen!

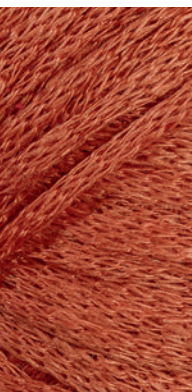
Nous nous sommes mis en quête du plus fin et du plus beau des mohairs. Et c'est en Afrique du Sud que nous avons trouvé la plus belle des qualités. Elle est déterminée par la finesse (le diamètre) et la longueur des poils. Pour LANGYARNS LACE sont utilisées des fibres d'un diamètre inférieur à 25 millièmes de millimètres. Et le retors a été réalisé avec une soie de grande qualité. Faites-vous plaisir avec les plus beaux matériaux que la nature puisse fournir - un délice!

We set out to find the finest and most beautiful mohair. In South Africa we found the highest quality. This is determined by how fine it is (diameter) and the length of the hairs.

For LANGYARNS LACE we only use fibres with a diameter of less than twenty five thousandths of a millimetre. To ply with it we use high quality silk. Treat yourself to the most beautiful materials occurring in nature!



1



LINO

100% Leinen • 100% Lin • 40% Linen
Lauffänge ca. 110m/50g NN 4.5-4.5 • ca. 110m/50g NN 4.5-4.5 • approx. 110m/50g NN 4.5-4.5 (US 7-8, UK 7-6)

Weiches, gewaschenes Leinen zu einem feinen Bändchengarn verstrickt - edel durch den Sommer!

Ruban de pur fil doux et lavé - idéal pour ouvrages d'été!

Soft, washed linen knitted into a band - refinement for summer!



22



23



49



50



LIZA

NEW

70% Viskose (Bambus) / 20% Wolle (extrafine merino) / 10% Seide • 70%Viscose (bambou) / 20% laine (extrafine mérinos) / 10% soie • 70% Viscose (bambou) / 20% extra fine merino wool / 10% silk
Lauffänge ca. 165m/50g NN 3-3.5 • ca. 165m/50g NN 3-3.5 • approx. 165m/50g NN 3-3.5 (US 2.5-4, UK 11-10)

Liza ist ein schönes Garn, das sich für jedes Projekt eignet. Dieses Garn mag einfach aussehen, hat es aber in sich! Die Zusammensetzung besteht aus Bambus, Seide und Wolle.

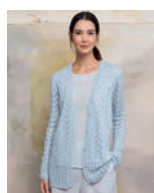
Es ist widerstandsfähig und die Seide erzeugt weiche Farbschattierungen, die dieses Garn auf ein höheres Niveau heben.

Liza est un beau fil qui se prête à tous projets. Il a l'air tout simple mais il cache bien son jeu ! Il est composé de bambou, de soie et de laine.

Il est solide et la soie crée de douces nuances de couleurs qui le placent dans la catégorie des grands.

Liza is a lovely yarn that is suitable for any project. This yarn may look simple, but appearances can be deceptive.

It is a beautiful yarn made of bamboo, silk and wool. It is durable and the silk creates soft shades of colour that take this yarn to a higher level.



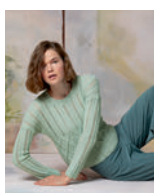
20



21



26



27



32



33

NEW

LOTUS

60% Baumwolle / 40% Kaschmir • 60% Coton / 40% Cachemire • 60% Cotton / 40% Cashmere
 Lauflänge ca. 200m/25g NN 3-3.5 • ca. 200m/25g NN 3-3.5 • approx. 200m/25g NN 3-3.5 (US 2.5-4, UK 11-10)
 Ein Traumgarn, das aus 40% Kaschmir und 60% Baumwolle besteht. Mit diesem Garn werden Sie die schönsten Kreationen erschaffen, egal ob Sie Anfängerin oder Profi-Strickerin sind. Es ist zart und ausgewogen, wie eine Lotusblume, die auf dem Wasser schwimmt.
 Un fil magnifique, composé à 40% de cachemire et à 60% de coton. Avec lui, vous réaliserez vos plus beaux ouvrages, que vous soyez une tricoteuse débutante ou chevronnée. Il est aussi délicat et équilibré qu'une fleur de lotus qui flotte sur l'eau.
 A beautiful yarn made of 40% cashmere and 60% cotton. With this yarn you will create the most beautiful creations, whether you are a beginner or a more advanced knitter.
 At first sight it may look delicate, but nothing could be further from the truth; where this lotus flower is carried by water, it is beautifully balanced.



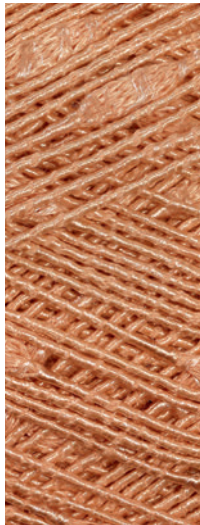
LUSSO

36% Wolle (Merino extrafine) / 27% Seide / 19% Kamel (Baby) / 18% Mohair (superkid) • 36% Laine (Merino extrafine) / 27% Soie / 19% Chameau (Baby) / 18% Mohair (superkid) •
 36% Wool (Merino extrafine) / 27% Silk / 19% Camel (Baby) / 18% Mohair (superkid)
 Lauflänge ca. 180m/25g NN 3-3.5 • ca. 180m/25g NN 3-3.5 • approx. 180m/25g NN 3-3.5 (US 2.5-4, UK 11-10)
 LUSSO ist ein superleichtes Lace-Garn aus Merino fine, Seide, Baby-Kamelhaar und Mohair Superkid. Der Anteil Baby-Kamelhaar verleiht dem Garn eine wunderbare Weichheit und ein schönes Volumen. Das Kamelhaar stammt aus Asien. Für den Bereich Handstrickgarne wird das Flaumhaar, das sogenannte Unterhaar, verwendet. Im Frühling, wenn die Tiere ihren Winterpelz ablegen, fällt dieses Haar jeweils büschelweise aus. Das Flaumhaar ist fein und gekräuselt, es zeichnet sich durch seine Weichheit, seinen Glanz und seine Wärmespeicherung aus. Lassen Sie sich von dieser äusserst edlen Qualität verzaubern.
 LUSSO est un fil dentelle très léger composé de mérinos fin, de soie, de laine de baby chameau et de mohair superkid. La part de baby chameau donne au fil une merveilleuse douceur et un beau volume. La fibre de chameau vient d'Asie et pour les fils à tricoter, c'est le duvet, le sous-poil en fait, qui est utilisé. C'est au printemps, lorsque les animaux perdent leur toison d'hiver, que ce sous-poil tombe par touffes. Le duvet est fin et frisé, il est très doux, très soyeux et conserve très bien la chaleur. Cette qualité de fil vous enchantera.
 LUSSO is a superlight lace-weight yarn consisting of fine merino, silk, baby camel hair and super kid mohair. The baby camel hair component gives the yarn a wonderful softness and lovely volume. The camel hair originates in Asia. For hand-knitting yarns the down, the so-called undercoat, is used. In spring, this hair falls out in clumps, when the animals shed their coat. The downy hair is fine and crimped, distinctive for its softness, sheen and thermal qualities. You will be entranced by this especially fine quality.



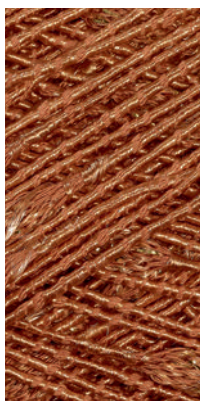
MARLENE

70% Baumwolle / 30% Polyamid • 70% Coton, 30% Polyamide • 70% Cotton, 30% Nylon
 Lauflänge ca. 140m/50g NN 4-4.5 • ca. 140m/50g NN 4-4.5 • approx. 140m/50g NN 4-4.5 (US 6-7, UK 8-7)
 Fein und glänzend, durchbrochen mit zarten Noppen aus hochwertiger Baumwolle: so präsentiert sich das elegante Garn LANGYARNS MARLENE. Der Name und die Entwürfe wecken Erinnerungen an die grosse Zeit der Mode. Vibrierende Weiblichkeit, glänzende Oberflächen, Strukturen mit Ajourmustern, glatt rechts verarbeitet mit bewegter Oberfläche - es entstehen leichte Strickteile, welche jedem Outfit das besondere Etwas verleihen.
 Fin et brillant, parsemé de délicates noppes de coton de qualité supérieure, voilà l'élégant fil LANGYARNS MARLENE. Le nom et les modèles rappellent la grande époque de la mode.
 Une féminité vibrante, des surfaces brillantes, des structures aux motifs ajourés. Travaillé en jersey endroit avec une surface pleine de vie, ce fil permet de réaliser des ouvrages légers qui donnent à chaque tenue ce petit quelque chose de particulier.
 Fine and glossy, intermittently broken by soft slubs of high quality cotton, this is the elegant yarn LANGYARNS MARLENE. The name and design of the yarn evokes the great fashion era. Vibrant femininity, shiny surfaces, lace structures, stocking stitch panels swing to produce light knits which add a special something to every outfit.



MARLENE LUXE

55% Baumwolle, 40% Polyamid, 5% Polyester • 55% Coton, 40% Polyamide, 5% Polyester • 55% Cotton, 40% Nylon, 5% Polyester
 Lauflänge ca. 140m/50g NN 4-4.5 • ca. 140m/50g NN 4-4.5 • approx. 140m/50g NN 4-4.5 (US 6-7, UK 8-7)
 Fein, glänzend mit zarten Noppen aus hochwertiger Baumwolle und glänzendem goldenen Lurex durchbrochen strahlt das Garn MARLENE LUXE eine zeitgemässe Eleganz aus.
 Fin et brillant, parsemé de petites noppes en coton de grande qualité et de Lurex doré, le fil MARLENE LUXE dégage une élégance contemporaine.
 Shiny, fine delicate knobs of golden lurex mixed with high-quality cotton. Marlene LUXE exudes a contemporary elegance.



MOHAIR LUXE

77% Mohair (Superkid) / 23% Seide • 77% Mohair (Superkid) / 23% Soie • 77% Mohair (Superkid) / 23% Silk
 Laufflänge ca. 175m/25g NN 3-3.5 • ca. 175m/25g NN 3-3.5 • approx. 175m/25g NN 3-3.5 (US 2.5-4, UK 11-10)

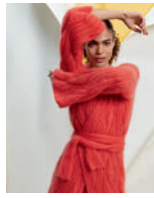
Superkid-Mohair gemischt mit Seide – ein federleichtes Garn für modische Accessoires und mehr.

Mohair super kid et soie – fil très léger pour accessoires mode et autres ouvrages.

Superkid Mohair blended with silk – a featherlight yarn for fashionable accessories and more.



2



5



55

SOFT COTTON

100% Baumwolle • 100% coton • 100% Cotton

Laufflänge ca. 120m/50g NN 4-4.5 • ca. 120m/50g NN 4-4.5 • approx. 120m/50g NN 4-4.5 (US 6-7, UK 8-7)

Der Name ist Programm. Dieses reine Baumwollgarn besteht aus weichen Baumwollfasern und ist doppelt verzwirrt. Durch diese textile Konstruktion wird es rund, voluminös und vergleichsweise widerstandsfähig.

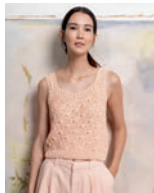
Die Anmutung ist warm, weich und trotzdem besteht es aus der weltweit beliebtesten reinen Naturfaser: Baumwolle. SOFT COTTON ist ein Garn für 365 Tage im Jahr.

Es ergibt ein regelmässiges Maschenbild und zeichnet Strickmuster wunderschön.

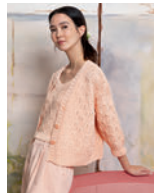
Tout est dans le nom. Ce fil 100% coton est constitué de douces fibres de coton et est retordu en double. Cette construction textile le rend rond, volumineux et très résistant par rapport à d'autres cotons de la même lignée. Il donne une impression de chaleur et de douceur et est pourtant composé de la fibre naturelle la plus appréciée au monde: le coton. SOFT COTTON est un fil pour tous les jours de l'année.

Il a un rendu régulier et les motifs de tricot s'y dessinent merveilleusement bien.

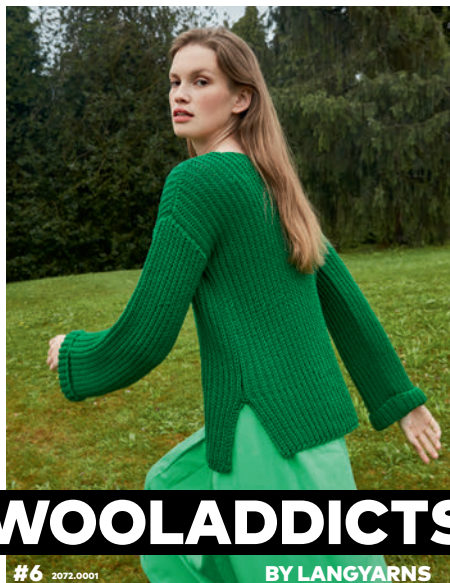
The name is the thing. This pure cotton yarn consists of soft cotton fibres and is plied double. With this textile construction it is rounded, voluminous and comparatively robust. The impression is warm and soft, and yet it is made from the world's best-loved pure natural fibre: cotton. SOFT COTTON is a yarn for 365 days of the year. It produces good, even stitch definition and knits patterns beautifully.



30



31



WOOLADDICTS

#6 2072.0001

BY LANGYARNS



punto
26

norma

LANG
Y A R N S
2526.0001
CHF 4.50 € 3.95
www.langyarns.com



punto
27

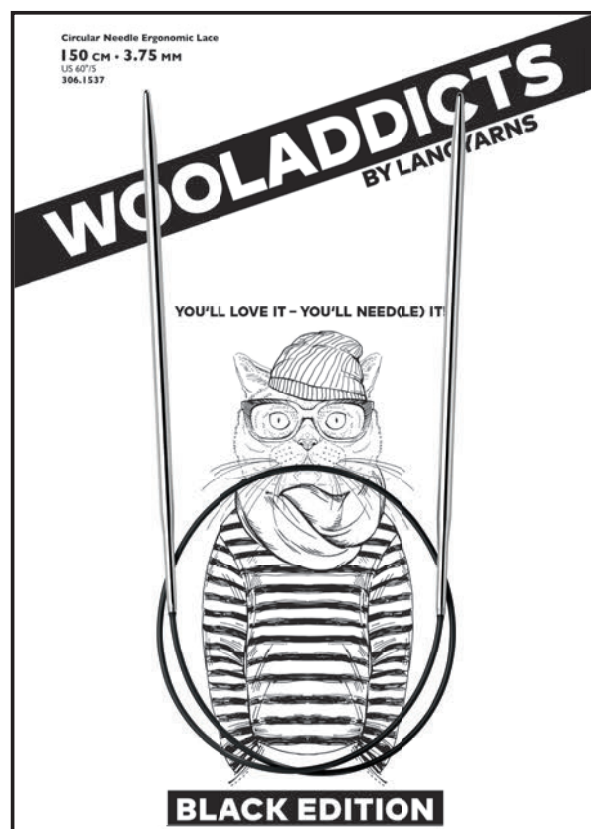
linello

LANG
Y A R N S
2527.0001
CHF 4.50 € 3.95
www.langyarns.com

**NEW BY
LANGYARNS
AND WOOLADDICTS:**

BLACK EDITION

YOU'LL LOVE IT - YOU'LL NEED(LE) IT!



This are the **LANGYARNS** premium needles for **WOOLADDICTS**, the best needles in the world, designed to knit with the most excellent yarn. These needles are manufactured from our friends at ADDI in Germany.

LANG
Y A R N S



59 KIMBERLEY



7 611862 281075